

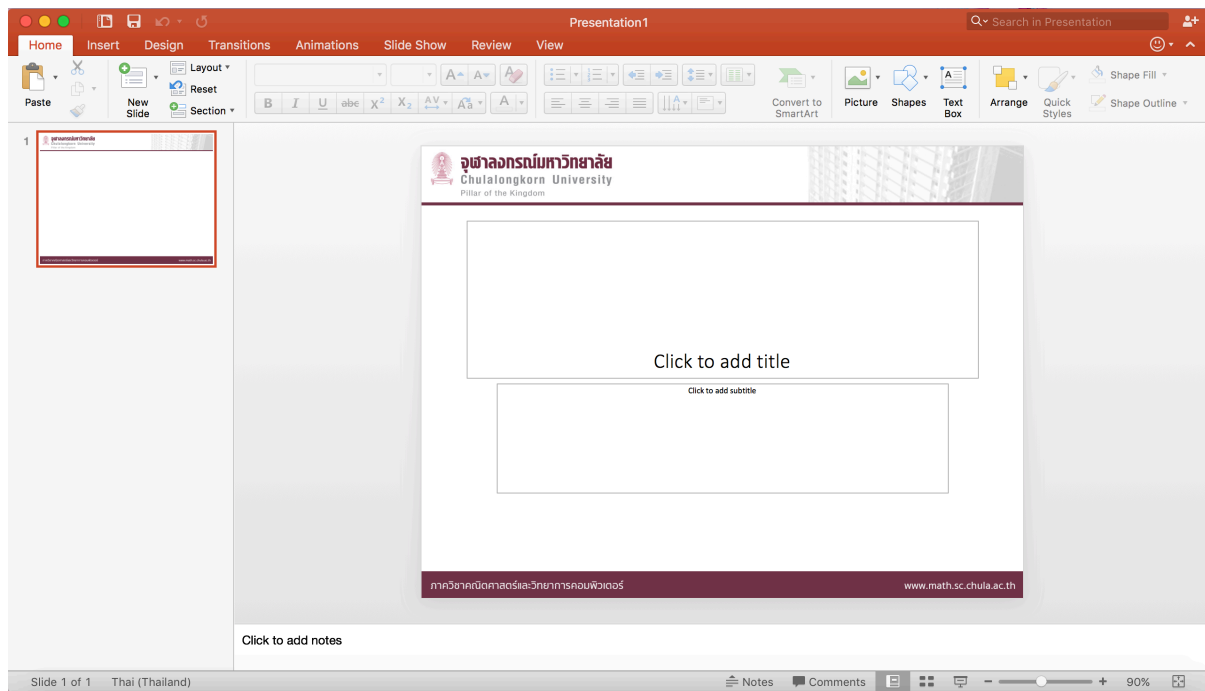
ขั้นตอนการติดตั้ง Theme สำหรับโปรแกรม Microsoft PowerPoint

(*) สามารถใช้ได้ทั้งในระบบปฏิบัติการ Windows และ Mac OS

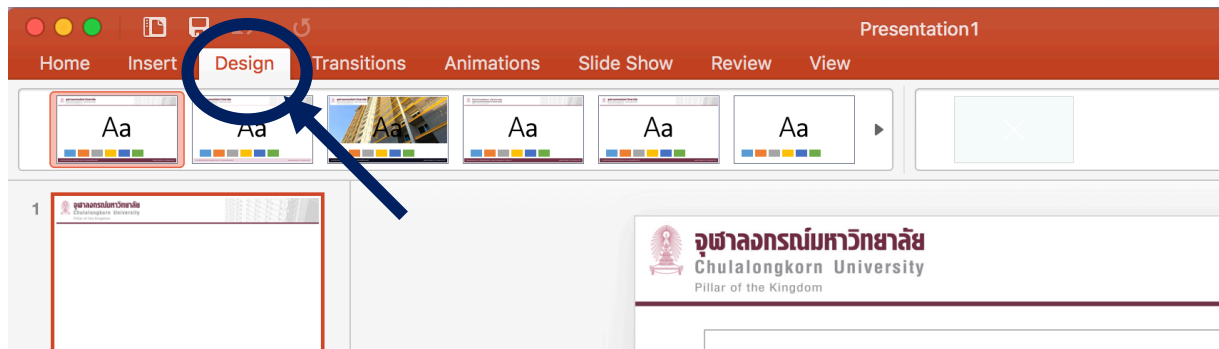
1.ดาวน์โหลดไฟล์ Theme ลงสู่เครื่อง



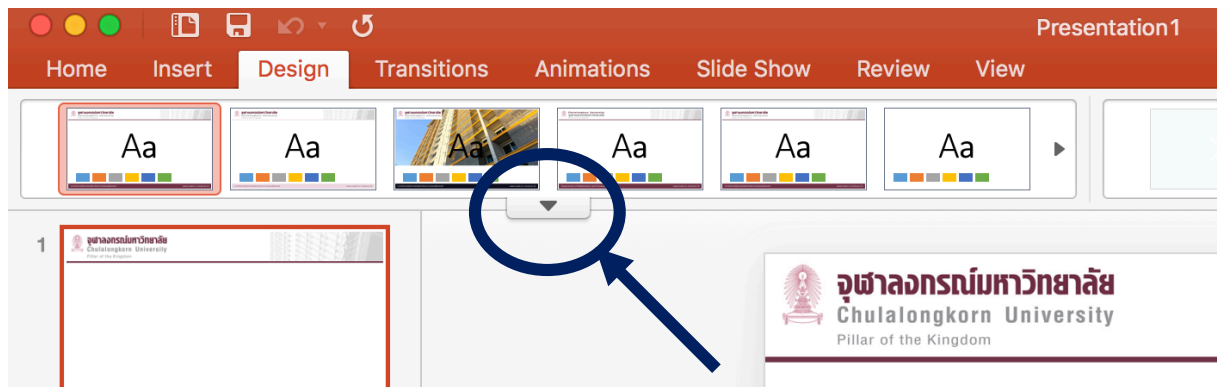
2.ดับเบิลคลิกที่ไฟล์ Template จะเป็นการเปิดโปรแกรม Microsoft PowerPoint ขึ้นมาดังภาพ



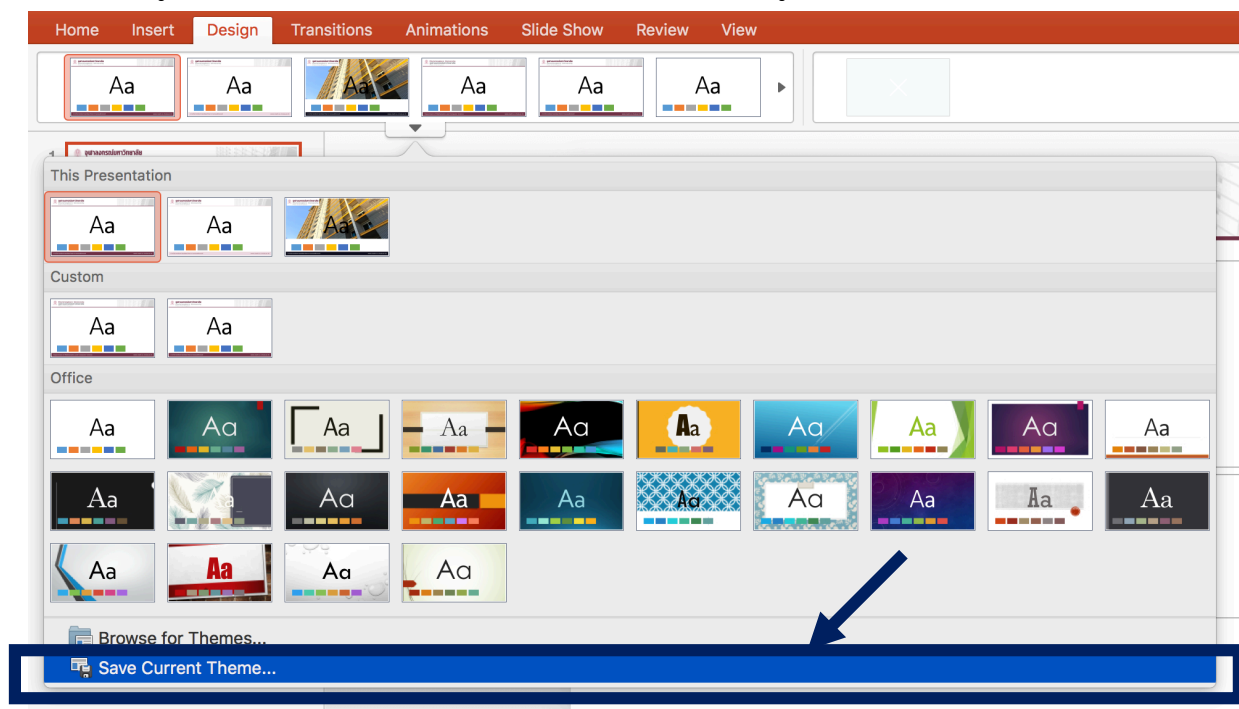
3.เลือกไปที่เมนู Design ทางด้านบนซ้ายของหน้าจอ



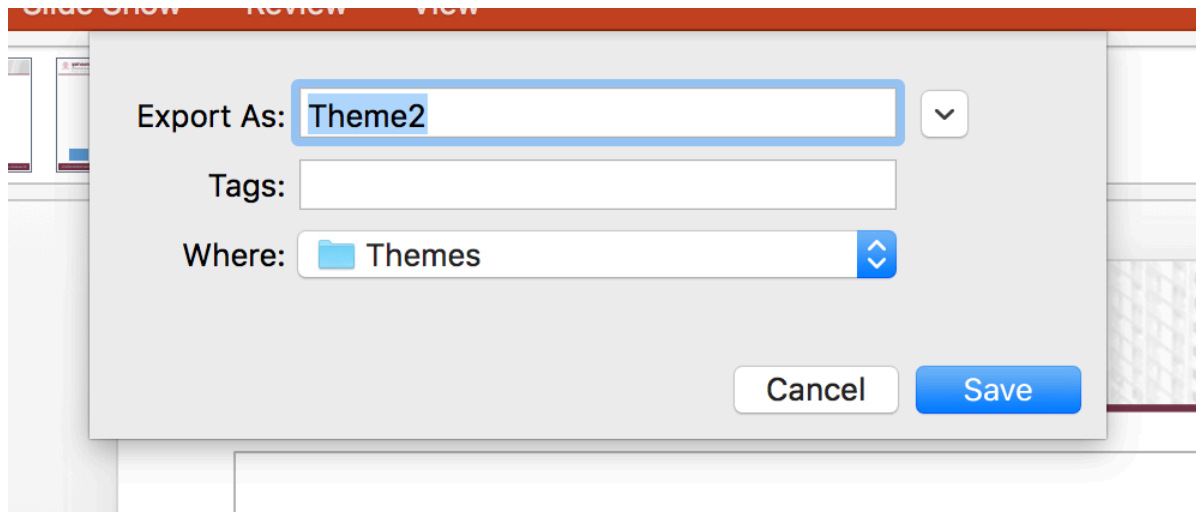
4.เลือกที่ลูกศรลงบริเวณแถบแสดงตัวอย่าง Theme จะแสดง Theme ทั้งหมด



5.เลือกเมนู Save Current Theme เพื่อบันทึก Theme ลงสู่เครื่อง



6. ตั้งชื่อ Theme ตามที่ต้องการ จากนั้นกด Save เพื่อบันทึกข้อมูล



7. Theme จะถูกบันทึกลงในเครื่องพร้อมสำหรับการใช้งาน โดยจะแสดงอยู่ในหมวด Custom ในหน้าเมนู Design

